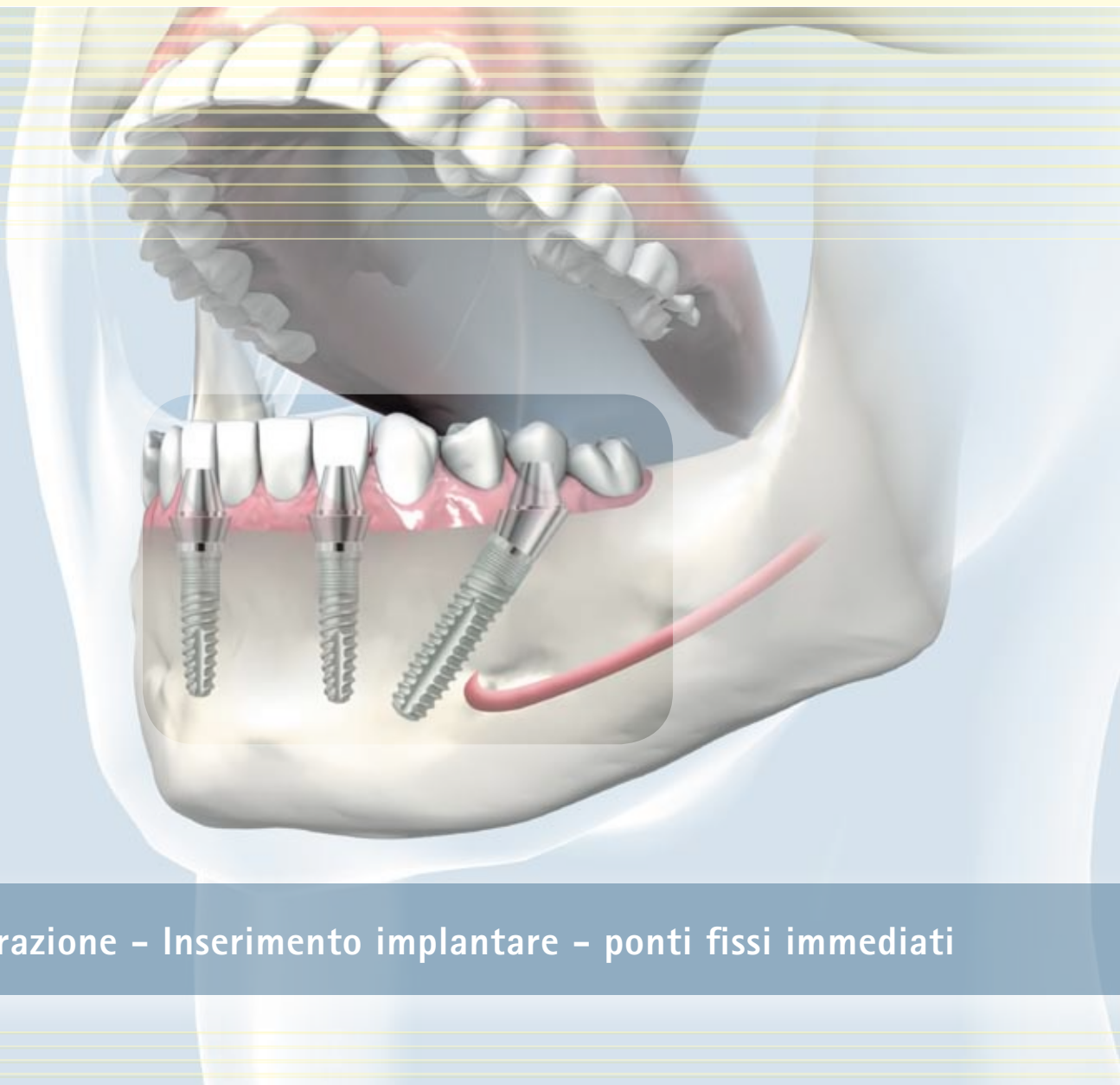


## SKY fast & fixed



Estrazione - Inserimento implantare - ponti fissi immediati

## Ponti fissi per protesi provvisorie immediate

Il disagio di un'edentulia momentanea è il deterrente per un crescente numero di pazienti, con dentatura residua fortemente compromessa dal punto di vista parodontale, nel sottoporsi ad un trattamento implantare. Con SKY fast & fixed il team dello studio odontoiatrico può realizzare per questi pazienti una protesi fissa in poche ore e ad un prezzo vantaggioso. Questa soluzione protesica semplice, predicibile ed economicamente vantaggiosa, convince anche quelle persone che hanno qualche esitazione o che a causa della loro posizione sociale nella vita pubblica non possono rinunciare, anche per un breve periodo, ad una protesi funzionale ed estetica.

Con il sistema SKY fast & fixed la bredent medical offre un sistema completo che garantisce una soluzione ottimale sia dal punto di vista chirurgico che protesico:

- **Carico immediato**  
Abutment precisi permettono un trattamento veloce e standardizzato, sia nella fase chirurgica che in quella protesica.
- **Sfruttamento dell'osso preesistente**  
Grazie all'inserimento di impianti inclinati viene ottimamente sfruttato l'osso preesistente, senza dover intervenire chirurgicamente con lunghi e dispendiosi processi di innesto osseo.
- **La simbiosi dei prodotti bredent**  
Prodotti sinergici tra loro garantiscono una lavorazione più semplice e rapida in laboratorio. Le faccette estetiche visio.lign assicurano un buon risultato estetico, che permette al paziente di constatare un miglioramento già subito dopo l'intervento chirurgico.



Situazione del cavo orale originaria

09:00



Estrazione



Inserimento implantare

Situazione del paziente con protesi in situ dopo poche ore

15:00



Protesi provvisoria

### Vantaggi:

- ▶ Ricerche in campo scientifico hanno dimostrato, che gli inserimenti implantari nell'osso preesistente hanno una durata superiore rispetto agli impianti con innesto osseo.
- ▶ Il miglior sostegno posteriore della protesi fissa grazie agli impianti inclinati garantisce un successo a lungo termine dell'impianto.
- ▶ Poichè gli abutment vengono inseriti sugli impianti direttamente durante l'intervento chirurgico, non si rende necessario un secondo intervento – ciò permette di risparmiare tempo e costi e riduce il trauma ed il disagio ai pazienti.
- ▶ La perdita dell'osso a causa di micro-gap viene ridotta, poichè gli impianti grazie ad un'immediata integrazione degli abutment diventano praticamente monofasici (one stage).

## Standardizzare per il successo implantare\*

Il protocollo chirurgico previsto per il sistema SKY fast & fixed può essere quasi interamente standardizzato.

La pianificazione chirurgica viene eseguita in base ad un'attenta analisi delle condizioni anatomiche.

Dopo l'estrazione della dentatura residua, che non può più essere conservata, vengono accuratamente rimossi i tessuti gengivali infiammati e la cresta ossea viene uniformata. Nell'arcata inferiore viene rappresentato il nervo mandibolare.

Gli impianti centrali vengono posizionati alla stessa distanza, partendo dalla linea mediana. I perni di parallelismo servono per l'orientamento durante il posizionamento degli impianti inclinati posteriori. Successivamente vengono avvitati gli abutment da 0° e da 35° d'inclinazione.

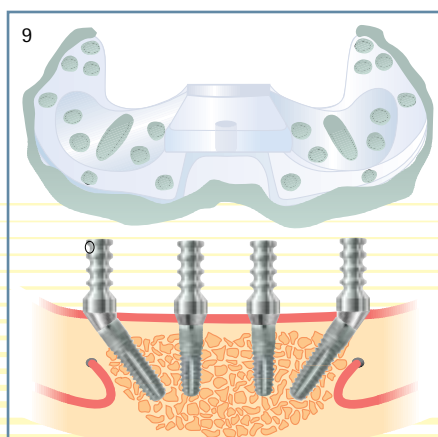
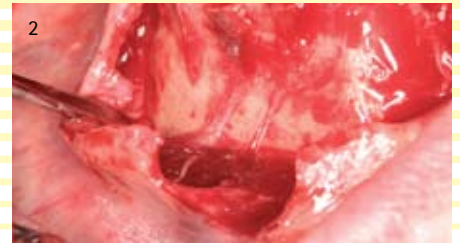
Dopo l'avvitamento degli abutment si chiude la ferita con punti di sutura.

L'impronta monofase viene eseguita a livello degli abutment con la tecnica a strappo.

Successivamente vengono applicati gli adattatori gengivali per prevenire che i tessuti molli possano ricoprire gli abutment.

La registrazione oclusale viene eseguita con un bite di masticazione.

Il paziente può ora rilassarsi in attesa che venga inserita la protesi fissa provvisoria.



\* Le fasi di lavorazione sono descritte in dettaglio nel manuale SKY fast & fixed



**Facile e veloce = una protesi fissa ed esteticamente gradevole**

Un aspetto fondamentale del sistema SKY fast & fixed è la realizzazione semplice e sicura della protesi provvisoria in resina.

In combinazione con le faccette estetiche visio.lign, della bredent, il tecnico può realizzare in meno di due ore una protesi provvisoria esteticamente gradevole, evitando una lunga e dispendiosa fase di lavorazione.

Dopo la realizzazione del modello e la messa in articolatore si esegue il montaggio in cera delle faccette estetiche visio.lign. Grazie al design delle faccette non sono necessari lunghi lavori di rifinitura. Il set-up viene trasferito su una mascherina. Dopo il condizionamento delle faccette estetiche, la protesi viene completata.

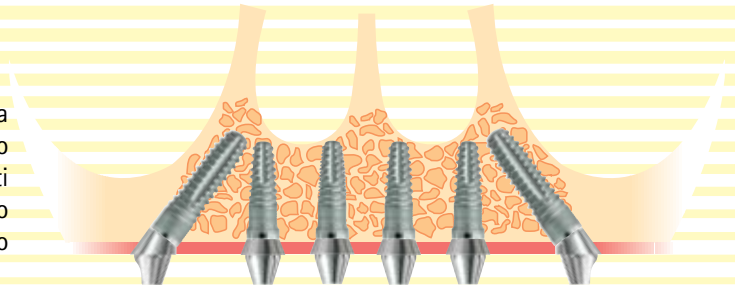
Durante la realizzazione della protesi, i mantenitori di spazio garantiscono che venga integrata una sola cappetta protesica. Le altre vengono polimerizzate direttamente nel cavo orale, senza che si creino tensioni. Successivamente si esegue la lucidatura in laboratorio.

Il paziente può quindi lasciare lo studio odontoiatrico, il giorno stesso dell'intervento chirurgico, con una protesi fissa ed esteticamente gradevole, riprendendo subito la sua vita sociale senza alcuna limitazione.

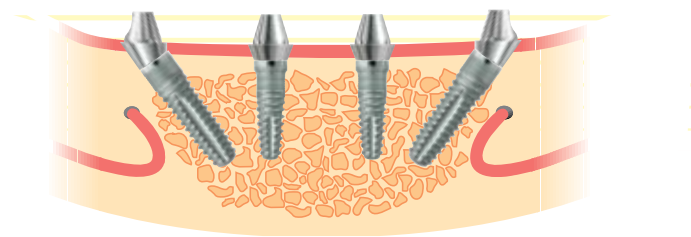


## Sfruttamento ottimale dell'osso preesistente

Spesso, nell'arcata superiore, un osso con un'altezza ridotta nella zona del seno mascellare preclude la possibilità di un inserimento implantare. Grazie all'inserimento inclinato degli impianti **blueSKY**, in prossimità dei seni mascellari viene distalizzato l'ultimo abutment, nella regione del primo molare, realizzando così una protesi ottimale da un punto di vista statico.



Spesso in pazienti con edentulia mandibolare protratta nel tempo presentano diminuzione della dimensione verticale con impossibilità di posizionamento di impianti di misura adeguata e stabile. Le possibili posizioni degli impianti si limitano perciò alla regione tra i forami mentonieri. Ciò porta quindi ad un soluzione protesica rimovibile classica con impianti nella regione degli elementi 2 e 4. Sfruttando l'osso preesistente con il sistema SKY fast & fixed è possibile ottenere una posizione staticamente più vantaggiosa.



### Le premesse

per una protesi di successo in studio sono:

- ▶ Implantologo esperto con buone conoscenze della tecnica chirurgica
- ▶ Odontotecnico flessibile, che si adatta subito alla situazione esistente

L'ideale è la collaborazione in team tra il laboratorio odontotecnico e lo studio odontoiatrico.

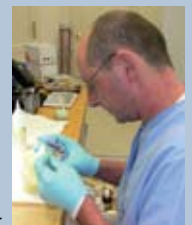


Dr. Steffen Kistler, Dr. Frank Kistler, Dr. Georg Bayer

SKY fast & fixed è un protocollo estremamente interessante per il nostro studio, poichè permette di standardizzare le fasi di lavorazione e facilita notevolmente il trattamento post-operatorio, poichè la protesi fissa previene che si formino zone di pressione, che costringono i pazienti a ritornare in studio senza appuntamenti programmati. Inoltre abbiamo constatato che, per la protesi definitiva, i pazienti acconsentono ad attendere più a lungo, preferendo così una protesi d'elevata qualità.

Realizzare una protesi fissa in breve tempo, rappresenta per ogni tecnico una sfida, che può essere superata con la standardizzazione delle fasi di lavorazione e l'impiego di materiali e tecniche moderne. La routine si ottiene già dopo poche riabilitazioni, permettendo una maggiore libertà nella definizione dei dettagli.

Stephan Adler



### Testi:

Apracio C, Perales P, Rangert B. Tilted to maxillary sinus grafting: A clinical, radiologic and Periotest study. Clin Implant Dent Relat Res 2001; 3:39-49

Malo'P et al. "All on four" immediat function concept with Branemark system implants for completely edentulous manandibles: A 1 year retrospective clinical study. Clin Implant dental Res 2005; 7(1):88-94

Fischer K, Sternberg T. Early loading of ITI implants supporting a maxillary full-arch prosthesis: one Year data of a prospective, randomised study. Int J Oral Maxillofac Implants 2004; 19:374-381

TarnowDP, Pet al: Immediat loading of treaded implant at stage-1 surgery in edentulous arches: Ten

Consecutive case reports with 1-to 5-years data. Int J Oral Maxillofac Implants 1997; 12:319-324

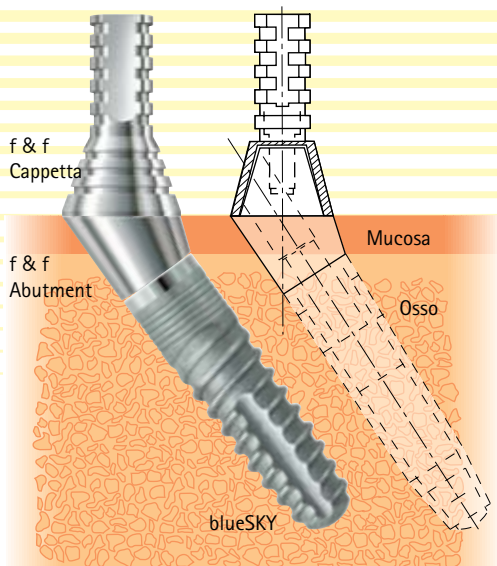
Dr. Frank Kistler und Dr. Steffen Kistler, all-on-four, neu Philosophie bei der implantologischen Versorgung im zahnlosen Kiefer. BZB/BLZK & KZVB, April 2005

Dr. Frank Kistler et al., Implantation im atrophierten Kiefer ohne Anwendung von augmentativen Verfahren. Oral implant, Dezember 2007

Stephan Adler, Spannungsfreie Sofortversorgung im Pick-up-Verfahren. Quintessenz Zahntechnik, Juli 2008

## Componenti del sistema SKY fast & fixed

### SKY fast & fixed Presa dell'impronta e realizzazione del modello



SKY f & f Transfert da impronta con vite inglobata  
REF SKYFF0AK

SKY f & f Analogo da laboratorio  
REF SKYFF0LA

SKY f & f Adattatore gengivale  
REF SKYFFG2

Fig. M = 1,5:1

### SKY fast & fixed - protesi provvisoria

SKY f & f Cappette in titanio  
REF SKYFFPKT

SKY f & f Abutment 35°  
DH 4 mm  
REF SKYFF354

SKY f & f Abutment 35°  
DH 5 mm  
REF SKYFF355

SKY f & f Abutment 17,5°  
DH 3 mm  
REF SKYFF173

SKY f & f Abutment 17,5°  
DH 5 mm  
REF SKYFF175

SKY f & f Abutment 0°  
DH 2 mm  
REF SKYFF002

35°

17,5°

0°

blueSKY

### SKY fast & fixed Accessori per protesi definitiva

Fig. M = 1,5:1

SKY f & f Transfert da impronta per cucchiaio finestrato  
REF SKYFFAOL

SKY f & f Cappette protesiche in resina calcinabile  
REF SKYFFPKK

SKY f & f Cappetta protesica per sovrafusione  
REF SKYFFPKH

