

SKY esthetic line



La soluzione ottimale per la chirurgia e la protesica

SKY esthetic line

Ottimizzato dal punto di vista chirurgico e protesico

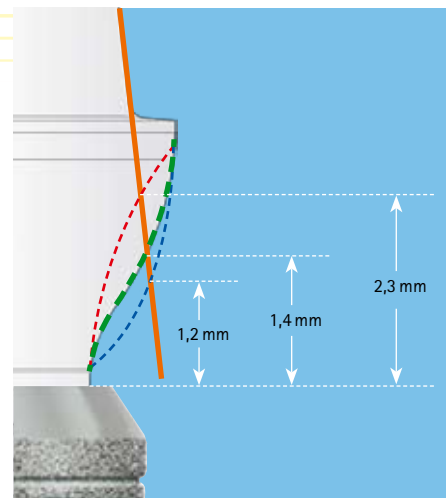
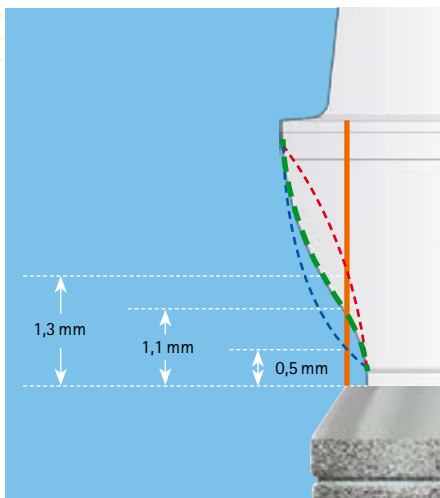
Le esigenze della chirurgia e della protesica sono molto divergenti.

La chirurgia desidera

un abutment, che offra il maggiore spazio possibile orizzontale e verticale per l'adattamento dei tessuti molli nella zona del solco, per garantire un successo a lungo termine dell'inserimento implantare.

La protesica desidera

invece un abutment convesso, con molto spazio anche nella profondità del solco, per individualizzare il moncone ed ottenere un risultato estetico perfetto.



Adattamento dei tessuti molli

La forma convessa, preferita dall'odontotecnico con un'altezza di 0,5 mm, offre alla gengiva pochissimo spazio per l'adattamento dei tessuti molli con il rischio di problemi nel lungo periodo.

In questo caso la forma concava offre uno spazio libero massimo di ca. 1,3 mm.

Individualizzare l'abutment

In questo caso la forma convessa offre un'altezza minima residua di ca. 1,2 mm, che può essere facilmente raggiunta dall'odontotecnico.

La forma concava, richiesta dal chirurgo con un'altezza residua di 2,3 mm, praticamente non offre possibilità di individualizzare l'abutment.



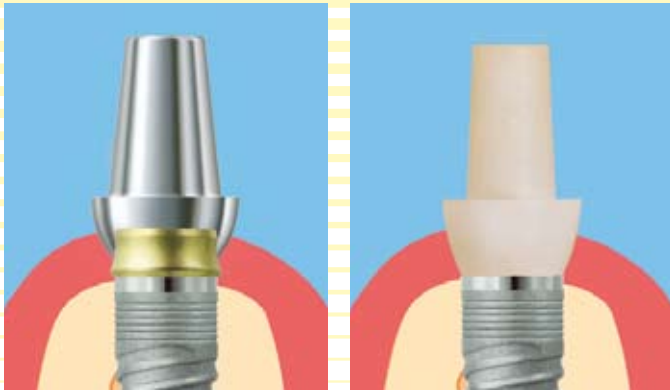
La forma mista tra concava e convessa offre la soluzione ottimale sia dal punto di vista chirurgico che protesico

La soluzione ottimale che soddisfa sia le esigenze chirurgiche che quelle odontotecniche, poiché i valori ottenuti si differenziano pochissimo rispetto ai valori massimi:

- Optimum protesico: 1,4 mm
- Optimum chirurgico: 1,1 mm



Utilizzo clinico

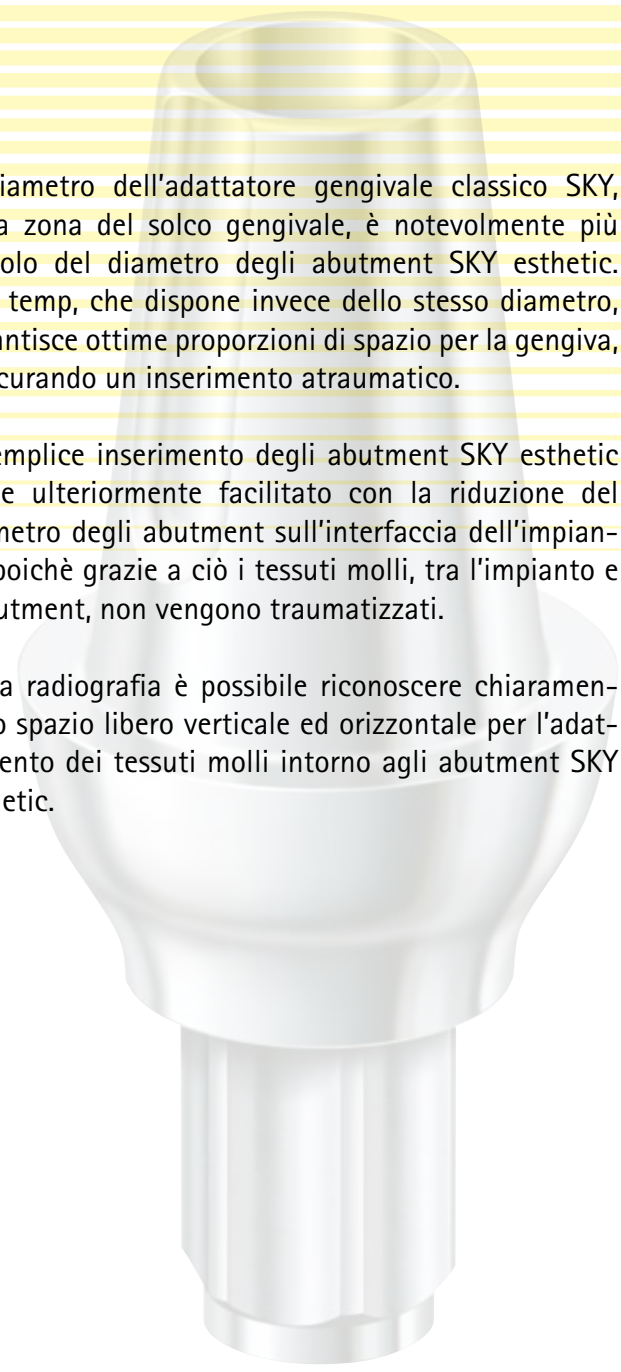
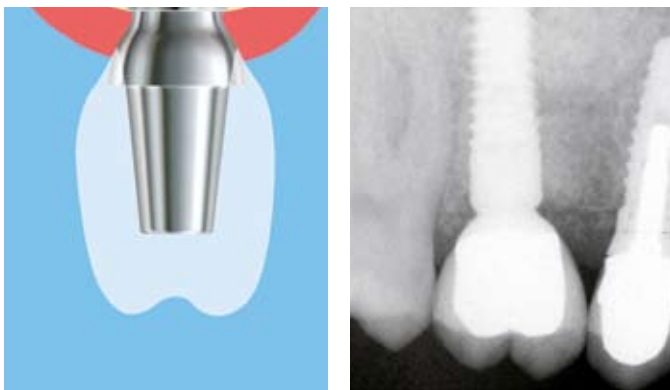


Il diametro dell'adattatore gengivale classico SKY, nella zona del solco gengivale, è notevolmente più piccolo del diametro degli abutment SKY esthetic. SKY temp, che dispone invece dello stesso diametro, garantisce ottime proporzioni di spazio per la gengiva, assicurando un inserimento atraumatico.

Il semplice inserimento degli abutment SKY esthetic viene ulteriormente facilitato con la riduzione del diametro degli abutment sull'interfaccia dell'impianto, poiché grazie a ciò i tessuti molli, tra l'impianto e l'abutment, non vengono traumatizzati.

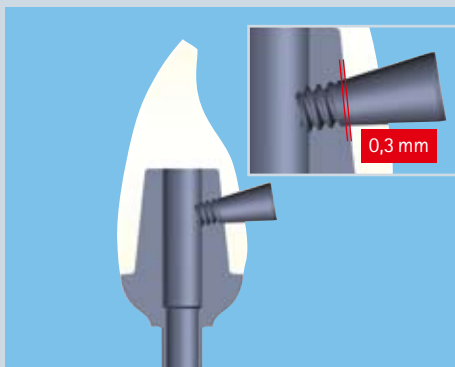


Nella radiografia è possibile riconoscere chiaramente lo spazio libero verticale ed orizzontale per l'adattamento dei tessuti molli intorno agli abutment SKY esthetic.



Sempre la giusta soluzione!

Fissaggio ad avvitamento orizzontale delle protesi a supporto implantare



Kit strumentario per avvitementi individuali

- ▶ La testa della vite conica affonda per 0,3 mm nell'abutment
 - elevata stabilità alla rottura
 - protezione da forze di taglio
- ▶ La testa della vite è accorciabile per il 60%
- ▶ Avvitamento privo di tensione della corona
- ▶ Utilizzabile per:
 - Lavori in oro-ceramica
 - Lavori in titanio-ceramica
 - Lavori in ossido di zirconio



Caso clinico



Sin da quando ho conosciuto il sistema SKY, ho sempre richiesto, che venissero offerti anche degli abutment, che permettessero di realizzare in modo semplice una soluzione protesica con un'estetica ottimale. La forma mista tra concava e convessa mi dà, come chirurgo, la sicurezza, che il tessuto gengivale si adatti in modo ottimale ed allo stesso tempo che il mio tecnico di laboratorio, grazie a questa forma, possa realizzare lavori individuali. Come illustrato nel seguente caso.

Dr. Michael Weiss, OPUS-DC dental clinic, Ulm



L'abutment SKY esthetic individualizzato dal punto di vista estetico viene inserito nel solco il cui profilo gengivale è stato ottimamente rimodellato dallo SKY temp.



L'abutment individualizzato SKY esthetic è la base per la protesi estetica realizzata in laboratorio.

Security-Lock

Lo splintaggio con filettatura nella sovrastruttura offre:

- ▶ sicurezza
 - nessuna rottura
- ▶ successo a lungo termine
 - nessun allentamento
 - nessun distacco della protesi
- ▶ adattabile individualmente alle situazioni anatomiche



Friction Splint

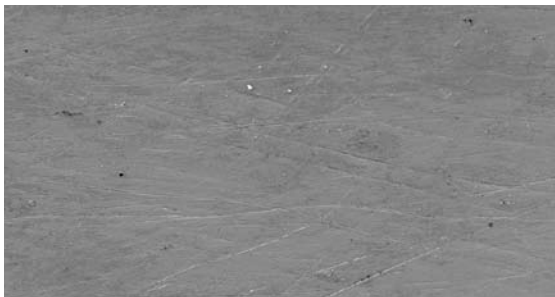
- ▶ Protesi prive di tensioni, poiché le tensioni che potrebbero eventualmente insorgere vengono assorbite dall'alloggio in plastica
- ▶ Particolarmente indicato per la ceramica pressofusa e le protesi su barra
- ▶ Molto stabile grazie all'ancoraggio su entrambi i lati dell'abutment
- ▶ In fase di „recall“ può essere facilmente rimosso

Risultato estetico e successo a lungo termine



Concava e convessa
Forma mista per

- ▶ estetica ottimale
- ▶ adattamento ottimale dei tessuti molli



Superfici ottimizzate

- ▶ Grazie ad un processo di lavorazione finale la superficie degli abutment esthetic line viene condizionata per un adattamento ottimale della gengiva
- ▶ Micro-strutture facilitano il deposito di cellule gengivali



Pochi componenti - risultato ottimale!

Con solo 4 abutment nella giusta forma possono essere soddisfatte tutte le esigenze, sia chirurgiche che protesiche.

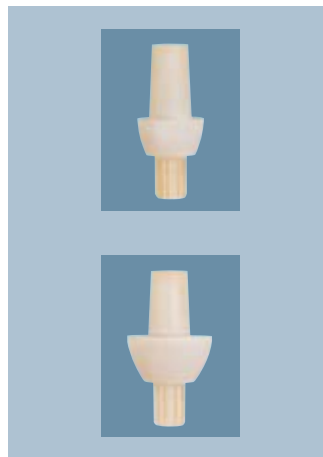
- ▶ Abutment dritti 0°
 - SKY esthetic M
 - SKY esthetic L
- ▶ Abutment inclinati 15°
 - SKY esthetic M 15°
 - SKY esthetic M 15° R con 12 posizioni

Informazioni sul prodotto

<p>SKY esthetic Abutment M con vite 2,2</p> <p>M 0° REF SKY-EM00</p>	<p>M 15° REF SKY-EM15</p>	<p>M 15° R REF SKY-EM16</p> <p>ruotato di 30°</p>	<p>SKY esthetic Abutment L con vite 2,2</p> <p>L 0° REF SKY-EL00</p>
<p>Adattatore gengivale M</p> <p>Gr. M 2 mm REF SKYEMG02</p> <p>Gr. M 3 mm REF SKYEMG03</p> <p>Gr. M 4 mm REF SKYEMG04</p>			<p>Adattatore gengivale L</p> <p>Gr. L 2 mm REF SKYELG02</p> <p>Gr. L 3 mm REF SKYELG03</p> <p>Gr. L 4 mm REF SKYELG04</p>

Rimodellamento del profilo gengivale

Rimodellamento del profilo gengivale



SKY temp M (medium)
REF SKYTEMPM

SKY temp L (large)
REF SKYTEMPL



Strumenti per la lavorazione del titanio

Frese per titanio - confezionate singolarmente
REF D194KT40
REF D263KT40

Ceragum grana grossa, lente
12 pezzi,
REF PLK G221 2

Spazzole a ruota Rodeo
Ø 18 mm, 15 pezzi
REF 350 0096 0

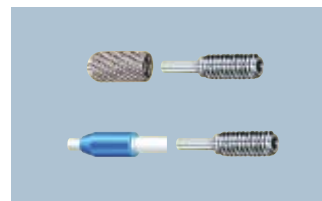
Titapol Pasta lucidante per titanio
150 gr
REF 520 0015 3

Fissaggio con avvitemento orizzontale



Kit strumentario per avvitementi individuali M 1,4
Set, 10 pezzi
REF 330 0060 0

Kit strumentario per avvitementi individuali M 1,6
Set, 10 pezzi
REF 330 0001 6



Security-Lock Set da sovrapposizione
Ø 1,0 mm, REF 430 0729 0
Ø 1,4 mm, REF 430 0729 1
Ø 1,8 mm, REF 430 0729 2

Security-Lock-Keramik
Ø 1,4 mm, REF 430 0739 1



Friction Splint FS1 Alloggio
1 pezzo
REF 450 0008 0

10 pezzi
REF 450 0008 4

Friction Splint FS1 Splint
Perno a vite
1 pezzo
REF 450 0008 1

10 pezzi
REF 450 0008 5

